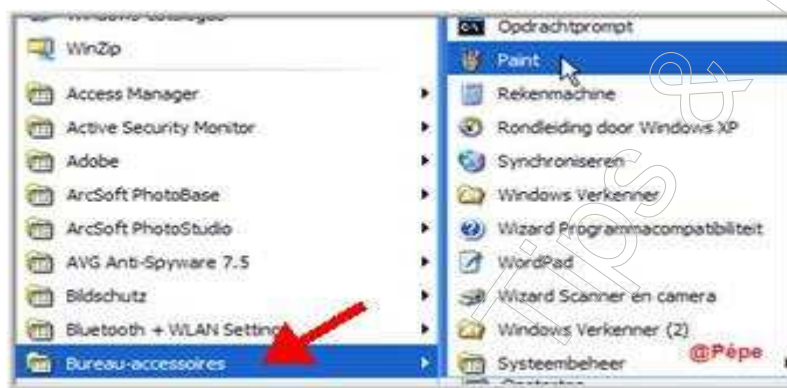


Foto's of Afbeeldingen verkleinen met Paint

Heb je geen andere mogelijkheid op uw PC om foto's te verkleinen, kan dit met Paint.

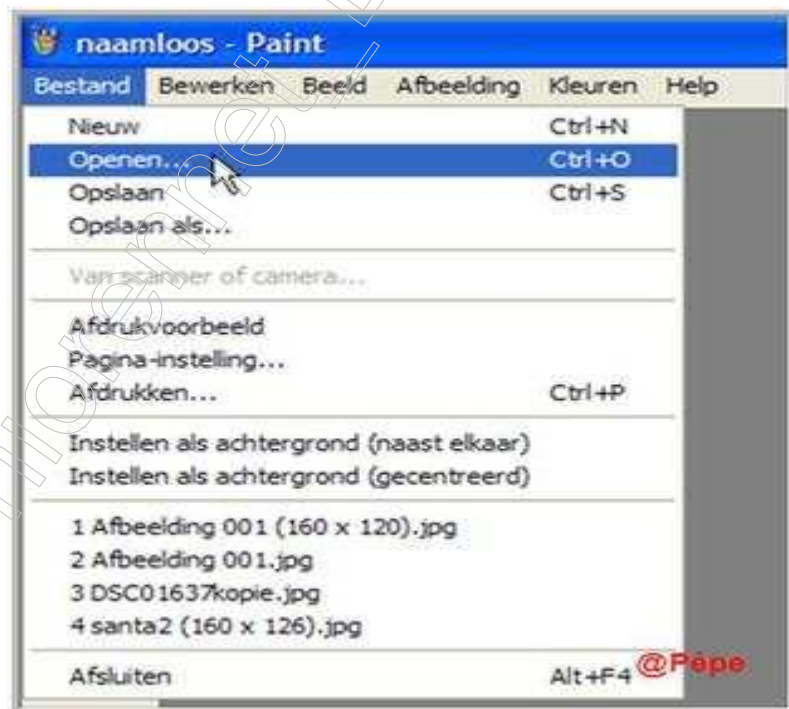
Open Paint

Start → **Alle programma's** → **Bureau-accessoires** (zie rode pijl) → **Paint**.
Zie Figuur 1



Figuur 1

In het venster "Paint" zie Figuur 2 klik op **openen**



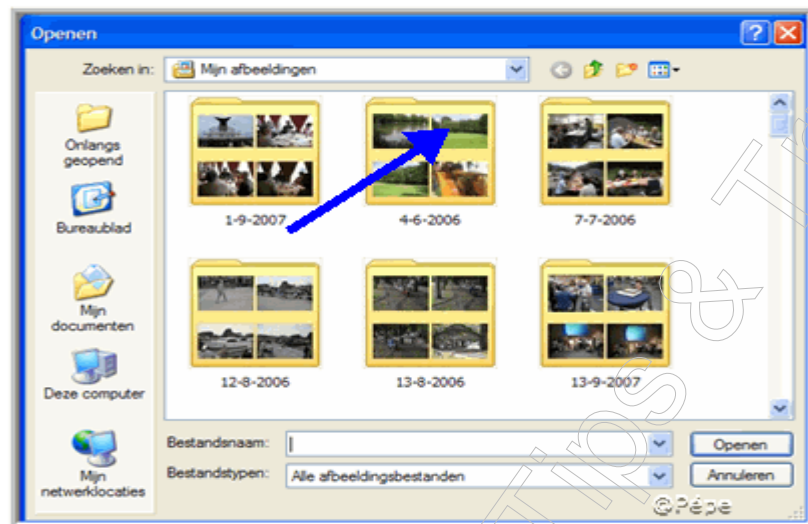
Figuur 2

Het venster met "**Mijn afbeeldingen**" opent

De foto die ik moet verkleinen zit in de map 4-6-2006 zie blauwe pijl

Figuur 3

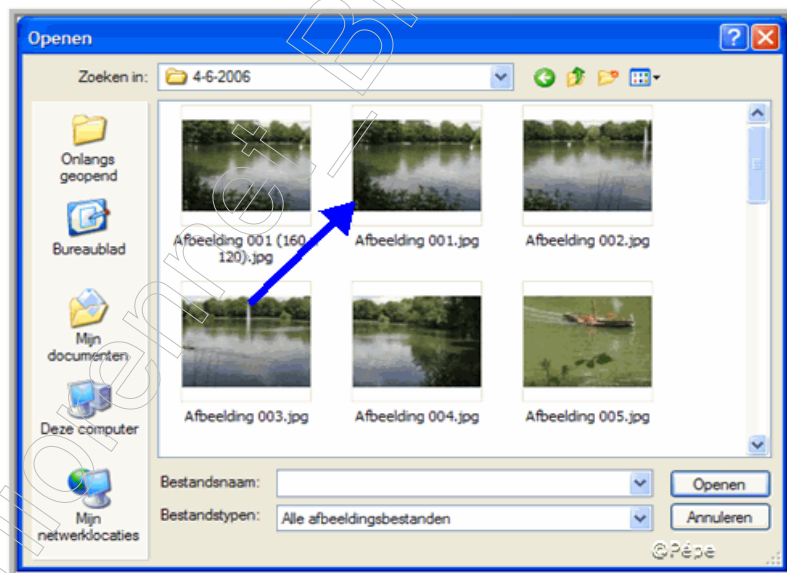
Klik **dubbel** op de **map**.



Figuur 3

Map 4-6-2006 opent, klik nu **dubbel** op **foto** die moet verkleind worden.

Zie blauwe pijl Figuur 4.



Figuur 4

Foto plaatst zich in het venster Paint.

Klik nu in de menubalk op "**afbeelding**"

Om te weten hoe groot uw huidige foto is klik op "**kenmerken**"

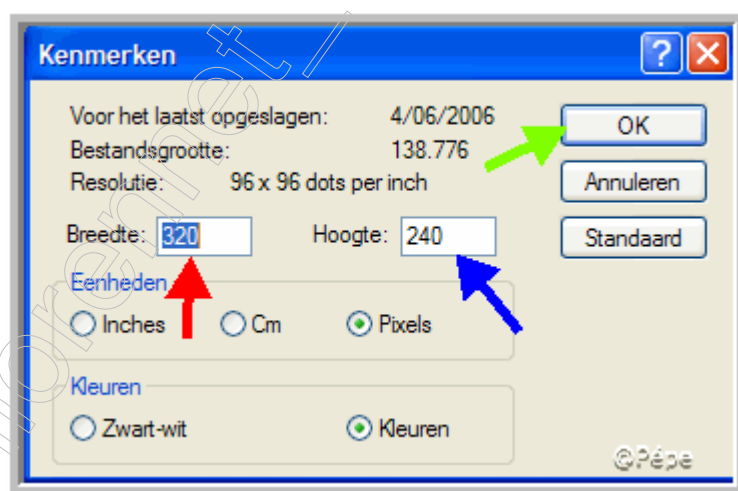
Zie Figuur 5



Figuur 5

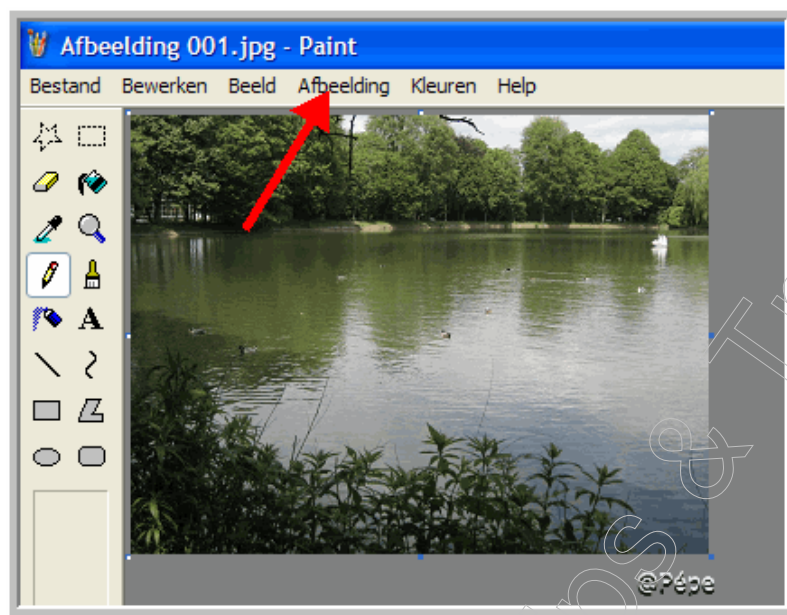
Het venstertje "**Kenmerken**" opent, u kan nu aflezen hoeveel pixels uw foto heeft aan breedte (zie rode pijl Figuur 6) en hoogte (zie blauwe pijl Figuur 6).

Klik op **OK** zie groene pijl Figuur 6 om het venstertje "**Kenmerken**" te sluiten.



Figuur 6

Klik nu terug in de menubalk op "**Afbeelding**" zie rode pijl Figuur 7.



Figuur 7

En klik in het uitrolmenu op **“uittrekken/hellen”** zie Figuur 8.



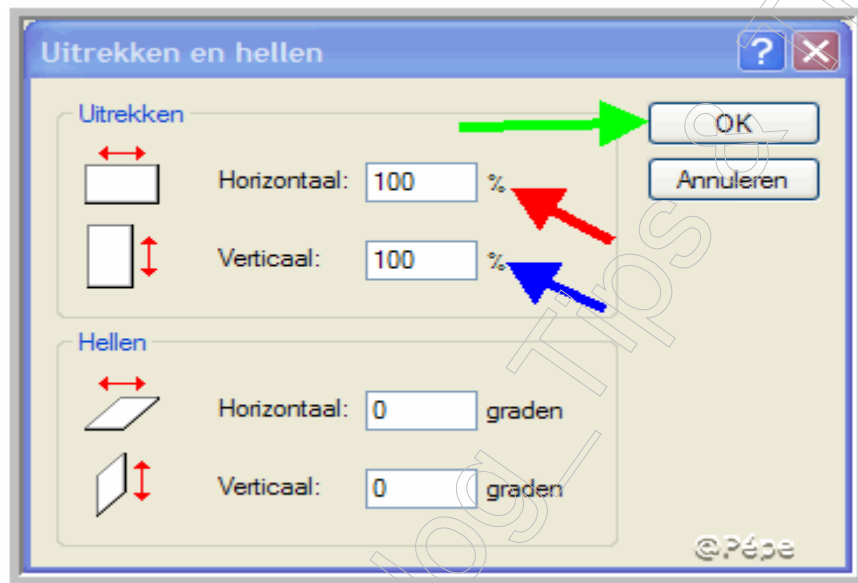
Figuur 8

U opent nu het venstertje **“Uitrekken en Hellen”**

U kan nu de foto **horizontaal** of **verticaal** of **beide** verkleinen
Als voorbeeld heb ik genomen mijn foto met 50% te verkleinen.
Ik verander bij **“horizontaal”** de 100% door de 100 te deleten en 50 in
plaats te typen. zie rode pijl Figuur 9

Bij "verticaal" idem zie blauwe pijl Figuur 9.
Klik nu op **OK** zie groene pijl Figuur 9 om het venstertje te sluiten.

Niet tevreden met de 1^{ste} poging, kan u op dezelfde manier een 2^{de} poging ondernemen.



Figuur 9

Uw foto is nu verkleind met 50% zie Figuur 10.



Figuur 10

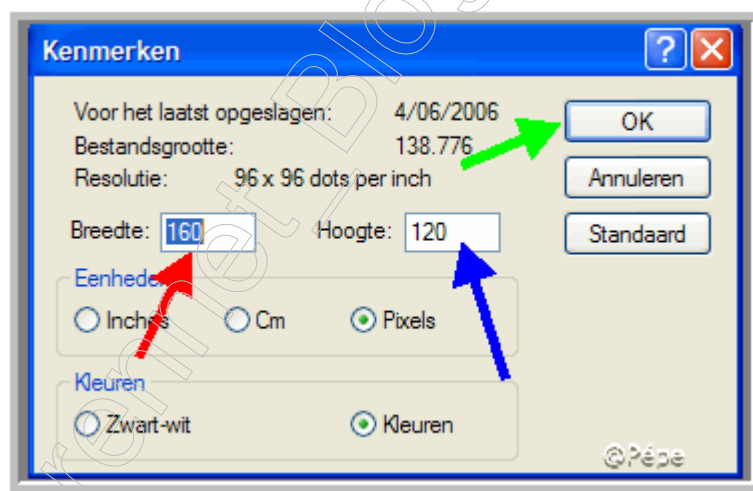
U kan dit controleren door in de menubalk terug op "**Afbeelding**" te klikken en in het uitrolmenu op "**Kenmerken**" zie Figuur 11.



Figuur 11

U krijgt terug het venstertje **"Kenmerken"**
 U kan terug de breedte en hoogte aflezen zie rode en blauwe pijl
 Figuur 12.

U kan nu de vergelijking maken met Figuur 6.
 Om het venstertje te sluiten, klik op **OK** zie groene pijl Figuur 12.



Figuur 12

U moet nu uw verkleinde foto terug opslaan.
 Klik in de menubalk op **"Bestand"** zie Figuur 13.



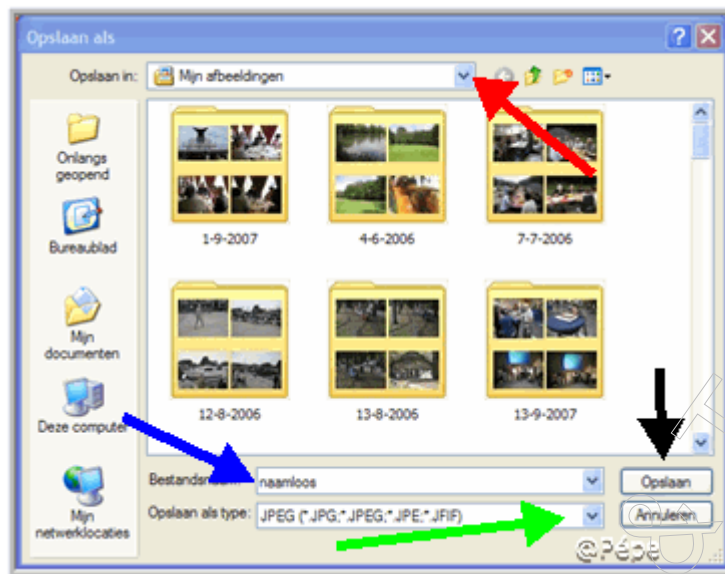
Figuur 13

In het uitrolmenu klik op **“opslaan”** zie Figuur 14.



Figuur 14

Het venster **“Opslaan als”** opent



Figuur 15

Duidt nu aan waar u de foto gaat opslaan zie rode pijl Figuur 15.
Geef het bestand (foto) een **naam**, zodat hij gemakkelijk is terug te vinden, zie blauwe pijl Figuur 15.

Slaat nu de foto op met de extensie **JPG** of **JPEG** zie groene pijl Figuur 15.

Klik nu op "**opslaan**" zie zwarte pijl Figuur 15.

Succes

Pépe
13/12/2007